

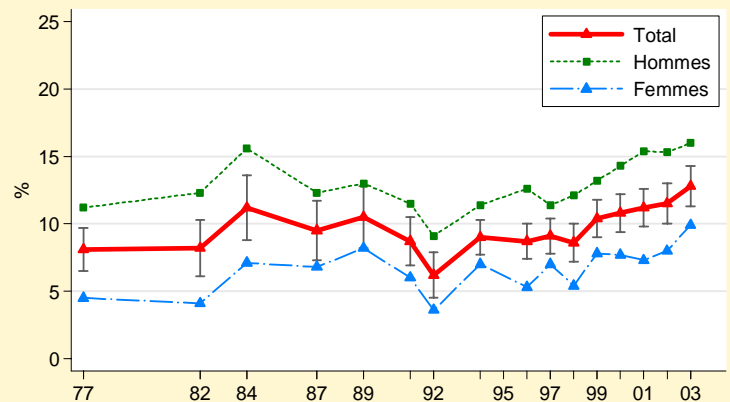
Évolution de la consommation de cannabis, de cocaïne et d'ecstasy chez les adultes ontariens de 1977 à 2003

Il est essentiel de surveiller la consommation de drogue au sein de la population générale afin de comprendre l'évolution de l'ampleur et des caractéristiques de cette consommation et de fournir les données les plus opportunes dont on a besoin pour élaborer des politiques sociales, déterminer les programmes nécessaires et susciter un débat public informé. Par l'entremise de l'*Indicateur de CAMH*, l'enquête permanente la plus ancienne portant sur la consommation et les problèmes d'alcool et d'autres drogues au Canada, on surveille la consommation de drogue chez les adultes ontariens depuis 1977. Le présent cyber-bulletin (*eBulletin*) fournit des données récentes sur l'évolution de la consommation de cannabis, de cocaïne et d'ecstasy chez les adultes ontariens.

Consommation de cannabis

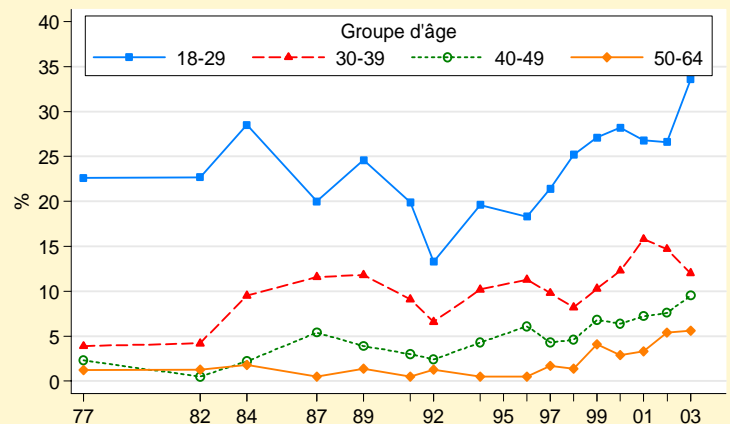
- En 2003, 39 % des adultes ontariens avaient consommé du cannabis au cours de leur vie et 13 % en avaient consommé au cours des 12 mois précédant le sondage.
- Comme le montre la figure 1, la consommation de cannabis au cours de l'année précédente a diminué entre 1984 et 1991, s'est stabilisée entre 1991 et 1997 et est à la hausse depuis. En fait, la consommation de cannabis au cours de l'année précédente est passée de 9 % en 1997 à 13 % en 2003.
- On a noté des hausses plus importantes au sein de plusieurs sous-groupes. Ainsi, entre 1997 et 2003, la consommation de cannabis au cours de l'année précédente a augmenté parmi les sous-groupes suivants :
 - hommes..... de 11 % à 16 % ;
 - femmes de 7 % à 10 % ;
 - personnes âgées de 18 à 29 ans ... de 21 % à 34 %.

Figure 1. Consommation de cannabis au cours de l'année précédente, selon le nombre total et le sexe des répondants, de 1977 à 2003



Nota : Les barres d'erreur sont des IC de 95 % pour les estimations totales.
Source : Indicateur de CAMH

Figure 2. Consommation de cannabis au cours de l'année précédente, selon le groupe d'âge, de 1977 à 2003



Source : Indicateur de CAMH

- En outre, le nombre d'Ontariennes et d'Ontariens âgés de 40 ans et plus qui consomment du cannabis est plus élevé que jamais auparavant (figure 2). Entre 1997 et 2003, la consommation de cannabis au cours de l'année précédente a augmenté parmi les groupes suivants :
 - personnes âgées de 40 à 49 ans.....de 4 % à 10 % ;
 - personnes âgées de 50 à 64 ans.....de 2 % à 6 %.

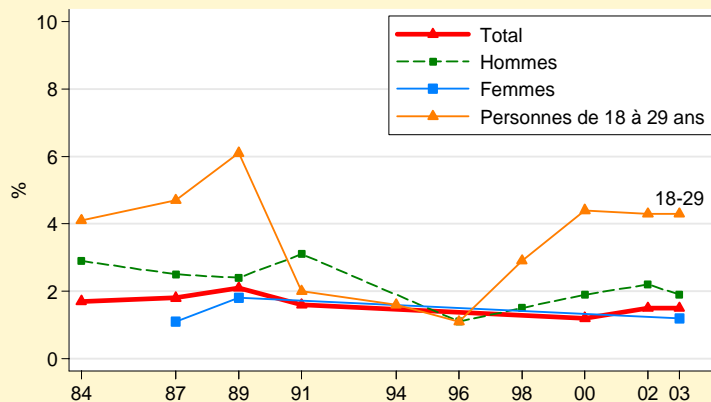
Les taux de consommation de 2003 sont les plus élevés jamais affichés par ces deux groupes d'âge.

- La consommation plus régulière de cannabis est légèrement à la hausse. Le pourcentage de personnes ayant déclaré avoir consommé du cannabis tous les jours, au cours de l'année précédente, était de 8 % en 1997, 9 % en 1999, 11 % en 2001 et 14 % en 2003.
- Rien n'indique que la consommation non contrôlée a changé récemment chez les personnes qui prennent du cannabis. Le pourcentage de personnes ayant consommé du cannabis au cours de l'année précédente qui ont déclaré avoir essayé de réduire leur consommation, sans y parvenir, était de 7 % en 2000, 4 % en 2001 et 9 % en 2003. Ces estimations sont dans les limites d'erreur d'échantillonnage et ne présentent pas de variation considérable.

Consommation de cocaïne

- En 2003, 7 % des adultes ontariens avaient consommé de la cocaïne au moins une fois au cours de leur vie et 2 % en avaient consommé au cours des 12 mois précédant le sondage.
- On n'a pas relevé de changement important en ce qui concerne la consommation de cocaïne. Entre 1984 et 2003, le pourcentage de personnes ayant consommé de la cocaïne au cours de leur vie varie de 3 % à 7 % et le pourcentage de personnes en ayant consommé au cours de l'année précédente varie de moins de 1 % à 2 % (figure 3). Ainsi, parmi l'échantillon total, la consommation de cocaïne est demeurée relativement stable au cours des deux dernières décennies. La seule variation importante est survenue chez les personnes âgées de 18 à 29 ans. Le pourcentage d'usagers au sein de ce groupe a atteint un sommet de 6 % en 1989, a diminué pendant les années 1990 et demeure aux alentours de 4 % depuis 2000.

Figure 3. Consommation de cocaïne au cours de l'année précédente, selon le nombre total et le sexe des répondants, de 1984 à 2003



Nota : Certaines estimations ont été supprimées.

Source : Indicateur de CAMH

Consommation d'ecstasy

- En 2003, 4 % des adultes ontariens ont déclaré avoir consommé de l'ecstasy au cours de leur vie et moins de 1 % ont déclaré en avoir consommé au cours des 12 mois précédant le sondage.
- Dans l'ensemble, la consommation d'ecstasy est demeurée relativement stable entre 2000 et 2003. Le pourcentage de personnes qui en avaient consommé au cours de leur vie variait entre 3 % et 4 %, et le pourcentage de personnes qui en avaient consommé au cours de l'année précédente variait de moins de 1 % à 2 %. On n'a relevé aucune tendance parmi les sous-groupes.

Méthodes :

L'Indicateur de CAMH est un sondage téléphonique anonyme portant sur la toxicomanie et la santé mentale, effectué tous les mois auprès d'Ontariennes et d'Ontariens âgés de 18 ans et plus, choisis au hasard. Il est fait par l'Institut de recherche sociale de l'Université York. On a recours à un échantillonnage aléatoire stratifié (région) à deux volets (ménage, répondant). On utilise les six strates régionales suivantes : Toronto, Centre-Est, Est, Centre-Ouest, Ouest et Nord. Les données de 2003 reposent sur 12 cycles mensuels, soit de janvier à décembre. La taille de l'échantillon est de 2 411 répondants. Entre 1977 et 1995, la taille de l'échantillon a varié de 994 à 2 002 répondants. Depuis 1996, la taille annuelle de l'échantillon est en moyenne d'environ 2 400 répondants.

Toutes les estimations du sondage ont été pondérées. Les écarts et les tests statistiques ont été redressés aux fins du plan d'échantillonnage.

Terminologie :

- On a mesuré la **consommation de cannabis** à l'aide des questions suivantes : « Avez-vous pris du cannabis au cours de votre vie ? » et « Le cas échéant, combien de fois avez-vous pris du cannabis au cours des 12 derniers mois ? ».
- On a mesuré la **consommation de cocaïne** à l'aide des questions suivantes : « Avez-vous pris de la cocaïne au cours de votre vie ? » et « Le cas échéant, combien de fois avez-vous pris de la cocaïne au cours des 12 derniers mois ? ».
- On a mesuré la **consommation d'ecstasy** à l'aide des questions suivantes : « Avez-vous pris de la MDMA, communément appelée « ecstasy », au cours de votre vie ? » et « Le cas échéant, combien de fois avez-vous pris de la MDMA ou de l'ecstasy au cours des 12 derniers mois ? ».
- **L'intervalle de confiance (IC) de 95 %** peut être interprété sommairement comme signifiant qu'il serait probable à 95 % que l'intervalle comprenne le pourcentage réel si on effectuait une enquête auprès de tous les adultes ontariens.
- On entend par **différence significative** une différence entre deux pourcentages qui n'est vraisemblablement pas attribuable au hasard. Par exemple, si on relève une différence au niveau d'importance statistique $p < 0,05$, cela signifie que les chances qu'elle soit attribuable uniquement au hasard sont de moins de 5 %.

Source :

Les résultats de 2002 et de 2003 reposent sur des analyses statistiques non publiées des données extraites de l'Indicateur de CAMH.

ADLAF, E.M. et A. IALOMITEANU, *CAMH Monitor eReport: Addiction and Mental Health Indicators Among Ontario Adults in 2001, and Changes Since 1977*, série de documents de recherche de CAMH n° 12, Toronto, Centre de toxicomanie et de santé mentale, 2002. On peut trouver le document électronique (en anglais) à l'adresse suivante : http://www.camh.net/research/population_life_course.html

Citation suggérée :

Centre de toxicomanie et de santé mentale. Évolution de la consommation de cannabis, de cocaïne et d'ecstasy chez les adultes ontariens de 1977 à 2003. *CAMH, Études de la population, eBulletin*, Nov./Déc. 2004, Vol. 5, n° 6. Toronto, Ontario : CAMH.

Pour recevoir les prochains numéros du *eBulletin* (en anglais), envoyer un courriel à Maureen Kothare à : maureen_kothare@camh.net

On peut consulter les numéros précédents du *eBulletin* (en anglais) à : http://www.camh.net/research/population_life_course.html